

## 組織の一部改正について

株式会社近鉄エクスプレス（本社：東京都港区）は、下記のとおり4月1日付けで組織の一部改正を実施いたしますので、お知らせします。

### 記

#### I. 目的

「経営計画 2027」に掲げた個々の戦略をグループ全体で有機的に機能させ、最大限の効果を生み出す強い組織を確立させる。

#### II. 改正要旨

##### 1. 当社（単体）の一般管理部門の新設

「経営基盤の強化」の一環として、コーポレート部門と当社単体の一般管理部門の役割と責任を明確にするため、以下の組織を新設する。

- （1） 総務部  
コーポレート・プランニング&アドミニストレーション部（CPA部）傘下に「総務部」を新設する。
- （2） 人事部  
コーポレート・ヒューマンリソース部（CHR部）を廃止し、「人事部」を新設する。なお、CHR部が行っていた当社（単体）の人事・労務等に関する業務を人事部に移管する。
- （3） 経理部  
コーポレート・ファイナンス&アカウンティング部（CFA部）傘下に「経理部」を新設する。
- （4） 情報システム部  
コーポレート・インフォメーションテクノロジー部（CIT部）傘下に「情報システム部」を新設する。

##### 2. 組織（室）の新設

部門内に、以下の組織（室）を新設・所属変更する。

- （1） CPA部
  - ① グローバル与信管理室  
KWEグループ（除くAPLLグループ）の与信管理・取引審査等の強化を図るため、「グローバル与信管理室」を新設する。

② サステナビリティ推進室

KWE グループのサステナビリティ活動のさらなる推進を図るため、「サステナビリティ推進室」を新設する。

(2) 人事部

① グローバル人事推進室

KWE グループ（除く APLL グループ）のグローバル人事に関する業務等の推進を図るため、「グローバル人事推進室」を新設する。

3. 所属変更

以下の組織について所属変更する。

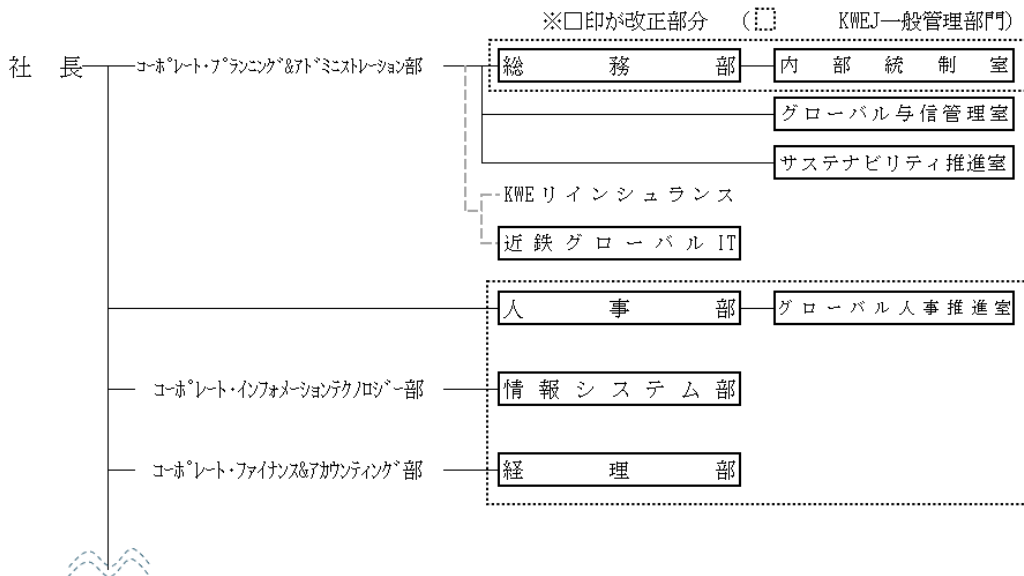
(1) 内部統制室

CPA 部傘下の「内部統制室」を総務部所属に変更する。

(2) 近鉄グローバル IT

CIT 部傘下の「近鉄グローバル IT (KGIT)」を CPA 部傘下に変更する。

III. 改正組織図 (部分図)



IV. 改正日 2024年4月1日

以上