

# 労働安全衛生

## 基本方針

従来より「KWEグループ行動規範」の「12.健康安全」のもと、全ての従業員の健康と安全を重視した職場環境づくりを進めてきたほか、ISO45001の認証取得等を通じ現場レベルでの活動に注力してきた当社グループは、労働安全衛生への取組みをグローバルレベルでさらに強化するべく、2022年8月に「KWEグループ労働安全衛生基本方針」を策定、これに基づき「KWEグループ労働安全衛生管理規程」を定めました。この規程のもと、KWEグループ労働安全衛生委員会を定期的に開催し、従業員の健康と安全のための施策を進めています。

### KWEグループ行動規範「12.健康安全」

従業員の健康と安全は当社にとって重要であり、当社は、全ての従業員が健康で安全な職場環境づくりに取り組むことを望んでいる。全ての役員・従業員は、健康で安全な職場環境づくりに努めるとともに、いかなる事故、傷害、不安全な労働条件についても報告しなければならない。職場内暴力などの全ての不法行為は、固く禁止する。

### KWEグループ労働安全衛生基本方針

KWEグループは、従業員が健康で安心して働くことのできる職場でその能力を遺憾なく発揮し、お客様と社会に最大限の価値を提供することを目指します。

- (1) KWEグループの役員および従業員は、安全と健康を最優先に行動します。
- (2) KWEグループの役員および従業員は、関係法令および社内規程を遵守します。
- (3) KWEグループは危険有害要因を明確化し、被害を回避または軽減させるための対策を講じます。

## 推進体制

KWEグループ労働安全衛生委員会は、本部およびAPLLからの重大な労働災害に関する報告を確認するとともに、労働安全衛生に関するグループ目標を設定し、実施計画の立案や進捗状況の把握を行うほか、取組み評価や是正案の策定を行います。また、各本部とAPLLはそれぞれの傘下の関係会社に対し、以下の役割を担います。

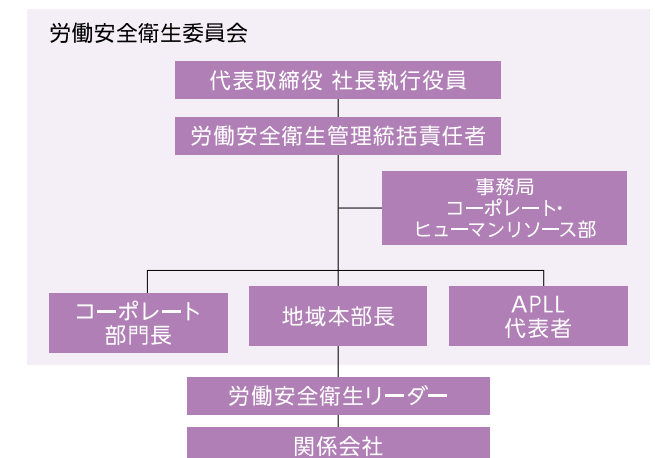
- 労働安全衛生管理に必要な諸施策を審議、進捗状況を把握、取組みの評価ならびに是正案を策定
- 労働安全衛生リスクアセスメント結果を回収し、必要な指導を実施

- 労働災害の発生状況を把握し、再発防止策の実施状況を確認
- 重大な労働災害（死亡または1か月以上の休業を伴う労働災害）が発生した場合はただちに労働安全衛生管理統括責任者に報告

## 2022年度の活動内容

2022年度は、KWEグループ労働安全衛生管理規程で定めた措置についての現状把握や、労働安全衛生リスクアセスメントの実施や改善計画の立案、労働災害発生時の報告体制の構築等を行いました。

### 労働安全衛生推進体制



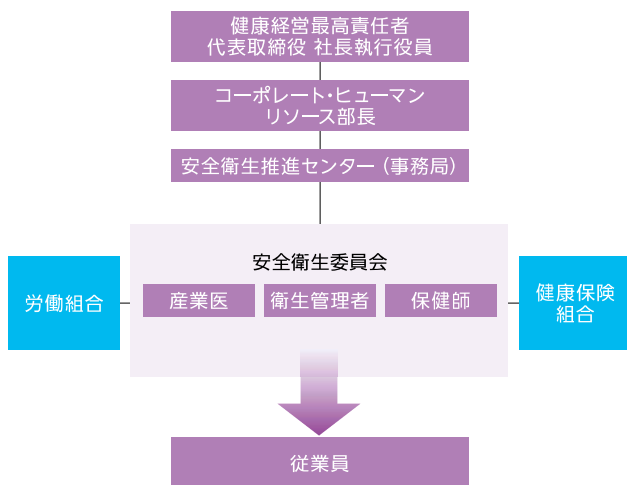
## 健康経営

経営理念実現の大前提が従業員の健康であると考えている当社(近鉄エクスプレス単体)は、2023年4月、健康経営に取り組むことへの経営トップのコミットメントとして、「健康経営宣言」(近鉄エクスプレス単体)を制定しました。

### 近鉄エクスプレス 健康経営宣言

- 従業員の心身の健康は、事業の根幹を支える土台であり、常に重要な経営課題として、その維持向上に積極的に取り組みます。
- 従業員が健康的にいきいきと活躍することで、新たな価値を創造し、グローバル社会に貢献してまいります。

### 健康経営推進体制



## 取組み内容

従来より産業医の配置や安全衛生委員会／衛生管理者・推進者の設置など、労働安全衛生法に基づいて整備してきた土台をベースに、2023年からは、常勤保健師や健康管

理ユニットの設置など組織体制の強化を図り、健康管理の課題抽出と改善を進めています。これらを通じて2024年には、KWEとしての健康管理の定着化を目指します。

### 主要な健康施策

#### 各種健康診断受診率向上 人間ドック推奨

- ・各種健診受診率100%
- ・人間ドック受検率向上

#### 病氣と仕事の両立支援

- ・休業～復職後までのサポート整備
- ・従業員へのサポート体制周知

#### 女性の健康サポート

- ・女性ホルモンとライフステージ
- ・がん検診受検の呼びかけ

#### 生活習慣病予防へ向けた 情報提供

- ・健康保険組合の施策の広報
- ・生活習慣病に関する衛生委員会での保健師講話
- ・特定保健指導参加呼びかけ
- ・保健指導

#### 多様な働き方への対応

- ・労使協議(36協定遵守)
- ・安全衛生委員会を通じた従業員意見の吸い上げ

#### 健康相談

- ・産業医、保健師による面接・指導

#### 健康ハイリスク者への受診勧奨

- ・健診事後措置に関する通達策定
- ・ハイリスク者への段階的な受診勧奨

#### 心のセルフケア ラインケア知識情宣

- ・セルフケア/ラインケアの講話
- ・ストレスチェックの組織診断フィードバック
- ・高ストレス面談の呼びかけ

#### ワークエンゲージメント

- ・CHR部が保有する従業員データより課題抽出

### ヘルスリテラシーのさらなる向上に貢献していきます

私たちは2023年1月から常勤保健師として勤務しています。コロナ禍やウクライナ危機等の影響からKWEの事業環境が著しく変化中、メンタル/フィジカル面で調子を崩す従業員が一定数存在します。私たちは産業保健師としての経験を活かし、従業員の方々が安心して能力を発揮できる心理的安全性を確保することで、心身ともに健康で働くことができる環境を整えていきたいと思っています。2023年4月に新たに設置された「安全衛生推進センター」のメンバーの一員として、ヘルスリテラシーの改善による健康状態の改善および企業価値向上に貢献していきます。

保健師  
小森 康子



保健師  
河野 真実



### VOICE